



**M!f**  
expo

Le Salon du  
**Made!n**  
**France**

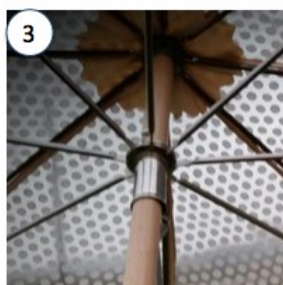
du 8 au 11 novembre | Paris | Porte de Versailles

### La région Grand-Est à l'honneur au salon Made In France

Après la Normandie, puis Auvergne Rhône Alpes, c'est le Grand Est qui sera la région à l'honneur du millésime 2019.

Avec ses 6 pôles de compétitivité et ses filières d'excellence, sa situation géographique au coeur de l'Europe, ses infrastructures de transports modernes et ses 1,95 milliards d'euros investis dans la R&D, **Le Grand-Est** est une grande Région industrielle également tournée vers l'artisanat qui représente 10,7% de son économie, contre 7,5% en moyenne nationale.

Retrouvez notamment sur le pavillon Grand-Est :

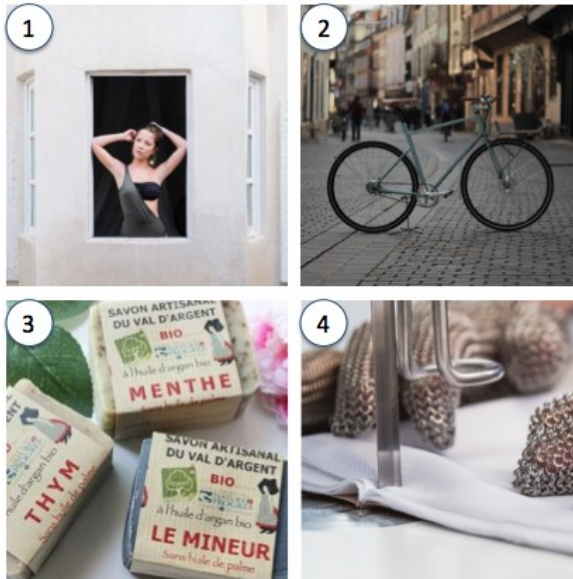


1. **Les véritables madeleines de Liverdun** - Monument du patrimoine culinaire lorrain et ce depuis près d'un siècle, les madeleines de Liverdun perpétuent une tradition de biscuiterie artisanale dont le succès ne s'est jamais démenti. La recette unique de ces madeleines a été inventée au XXe siècle par le boulanger Joseph Rouvenacht et son mitron Marcel Chenel à Liverdun.

2. **Les macarons de Boulay** - Aujourd'hui comme hier, les Macarons de Boulay sont toujours formés manuellement, un par un, à la cuillère d'argent. La consistance de ces macarons est souple et moelleuse, le goût finement sucré avec un délicat arôme d'amandes fraîchement émondées.

3. **Dess** - Fabricant Français depuis 1978, Dess propose aux particuliers et aux professionnels un large choix de parapluies et parasols de qualité. Cette entreprise artisanale reçoit également des visiteurs dans leur atelier de Piney en Champagne, au coeur du parc naturel régional de la forêt d'Orient afin de présenter leurs produits conçus pour durer et résister aux intempéries.

4. **Les Perruches** - Derrière Les Perruches, il y a Magali et Natacha: des jumelles strasbourgeoises. Elles ont à cœur de proposer autant que possible des produits conçus et fabriqués de manière écologique, responsable et raisonnée. Leurs chaussons pour enfants en cuir souple préservent également la sensation « pieds nus » et respectent ainsi le développement musculaire du pied.



1. **Baie brune** - Baie Brune est un clin d'oeil au cheval bai brun, symbole de l'élégance sauvage, idée d'une beauté simple et naturelle. Les maillots de bain de la marque sont éthique de sa matière première à sa confection.

2. **Manivelle** - Manivelle est un atelier de fabrication de cycles mêlant savoir-faire artisanal et ingénierie. La fabrication petite série artisanale effectuée par la marque garantie une qualité, une modernité et un renouvellement constant du vélo en France.

3. **Argasol** - La Savonnerie Argasol du Val d'Argent crée et fabrique des savons bio saponifiés à froid, des cosmétiques et des produits d'entretien sains et simples. La marque est soucieuse de son environnement : transparence, accessibilité, authenticité, générosité et proximité font partie des valeurs importantes de l'entreprise.

4. **Lafitte Springart** - La société Textile Lafitte est spécialisée dans l'impression textile des vêtements de sport personnalisés (cyclisme, VTT, athlétisme, triathlon, gymnastique, etc.) pour les consommateurs individuels, les collectivités sportives ou les professionnels, le tout fabriqué à Troyes.

#### Mais aussi...

Les autres régions ne sont pas en reste, en proposant des produits issus de leur savoir-faire : Pays de la Loire, Nouvelle Aquitaine, Normandie, Bourgogne-Franche-Comté, Auvergne-Rhône-Alpes...

Ainsi que la Corrèze qui présentera à cette occasion sa nouvelle marque "**Origine Corrèze**" à découvrir sur le Stand du Département de la Corrèze (B43) le vendredi 8 novembre 2019 à 11h30.

Dans le cadre d'une première participation au **MIF EXPO 2019**  
le Salon du Made in France du 8 au 11 novembre,

**Pascal COSTE**  
*Président du Conseil départemental de la Corrèze*

**Marcel DEMARTY**  
*Président de la Chambre des Métiers et de l'Artisanat de la Corrèze*

Vous invitent à venir à la rencontre des 10 exposants corréziens présents sur le Pavillon territorial  
« **ORIGINE CORRÈZE** »  
et à découvrir la marque nouvellement lancée

le **vendredi 8 novembre 2019 à 11h30**  
sur le **Stand du Département de la Corrèze (B 43)**  
Parc des Expositions - Porte de Versailles  
PAVILLON 3  
1 Place de la Porte de Versailles - PARIS 15

Réponse souhaitée :  
originecorreze@correze.fr

**CORREZE**  
LE DÉPARTEMENT  
*Des femmes, des hommes, un projet en commun*

#### Le Grand Prix du Public MIF Expo

A l'occasion du Grand Prix du Public, votez pour votre exposant favori. Vous pouvez voter une seule fois par jour, tous les jours **jusqu'au 7 novembre 2019 à 00h**. Les résultats seront annoncés le 8 novembre, lors de la première journée du salon du Made In France 2019.

→ [Votez pour votre exposant préféré](#)

Pour obtenir une accréditation presse merci de remplir les champs suivants et de nous les renvoyer par mail :

- Nom :
- Prénom :
- Adresse Email :
- Support de rédaction :

- Thèmes qui vous intéressent :

**Informations pratiques :**

- Site internet : [www.mifexpo.fr](http://www.mifexpo.fr)
- Du vendredi 8 au lundi 11 novembre 2019 de 10h à 19h
- Paris Porte de Versailles - Hall 3
- 570 entreprises et 70 000 visiteurs attendus
- Entrée gratuite en remplissant le [formulaire](#)

N'hésitez pas à nous contacter pour toute demande de visuels et informations supplémentaires.

Nous restons à votre disposition,

Bien à vous,

Laurène et Nicolas

Laurène SERVENT/ Nicolas DELAHAYE

[laurene@agenceflag.com](mailto:laurene@agenceflag.com) / [infopresse@agenceflag.com](mailto:infopresse@agenceflag.com)

Agence FLAG : 65 rue Montmartre - 75002 PARIS 01.58.60.24.24

Facebook : [AgenceFlag](#) / Twitter : [@AgenceFlag](#) / Instagram : [agenceflag](#)

[Cliquez ici pour exercer votre droit de retrait](#)

[Cliquez ici pour exercer votre droit de rectification](#) / [Cliquez ici pour exercer votre droit de portabilité](#)