



Le Salon du
**Made!n
France**

14e édition

12 • 13 • 14 • 15 nov. 2026
PARIS • PORTE DE VERSAILLES

Un événement en partenariat avec





SOMMAIRE

Qui sommes-nous ?	3
L'édition 2025 en chiffres	4
Pourquoi exposer ?	5
Le rayonnement institutionnel	6
La campagne de communication	7
Les Grands Prix du Made in France	13
Le territoire à l'honneur	15
Les statistiques de l'édition 2025	16
Des témoignages d'exposants	18
Nos partenaires	19
Nous contacter	20

”

« L'édition 2025 de MIF Expo – Le Salon du Made in France a rencontré un immense succès, insufflant un véritable élan aux entreprises qui font vivre nos territoires. Les visiteurs, par leur enthousiasme et leur fidélité, ont une fois encore montré l'importance de les soutenir et de rappeler que nos emplettes sont nos emplois. Au-delà d'être une vitrine des savoir-faire et des talents français, ce salon reste une véritable bulle d'optimisme dans un climat morose. Il illustre combien le Made in France peut être un moteur de croissance, d'emploi et de souveraineté dans un monde en quête de repères. »

Fabienne DELAHAYE, présidente et fondatrice de MIF Expo

QUI SOMMES-NOUS ?



Le plus grand évènement dédié à la fabrication française

Organisé chaque année pendant **quatre jours**, MIF Expo – Le Salon du Made in France est le grand rendez-vous qui permet de **découvrir** et d'**acheter** des produits fabriqués sur le territoire. Il réunit chaque année **1 000 exposants** et **110 000 visiteurs/consommateurs**.

Des cosmétiques au textile en passant par la maroquinerie, la décoration et la gastronomie, tous les secteurs de l'**industrie**, de l'**innovation** et de l'**artisanat** sont représentés au salon. Une manière de repartir chez soi avec de nombreux produits fabriqués sur le territoire, tout en contribuant à la sauvegarde des **métiers** et des **savoir-faire** du pays !

Ouverte au **grand public**, aux **professionnels** français et étrangers ainsi qu'aux **journalistes**, la 14e édition du salon se déroulera du **12 au 15 novembre 2026** dans le Hall 7.2 du Parc des Expositions de Paris – Porte de Versailles.



L'ÉDITION 2025 EN CHIFFRES



4

JOURS

pour vendre auprès du grand public et rencontrer les professionnels, la presse et les personnalités politiques.



1 000

EXPOSANTS

issus de tous les secteurs d'activité : mode, maison, gastronomie, enfance, beauté, etc.



110 000

VISITEURS

BtoC et BtoB France et International.

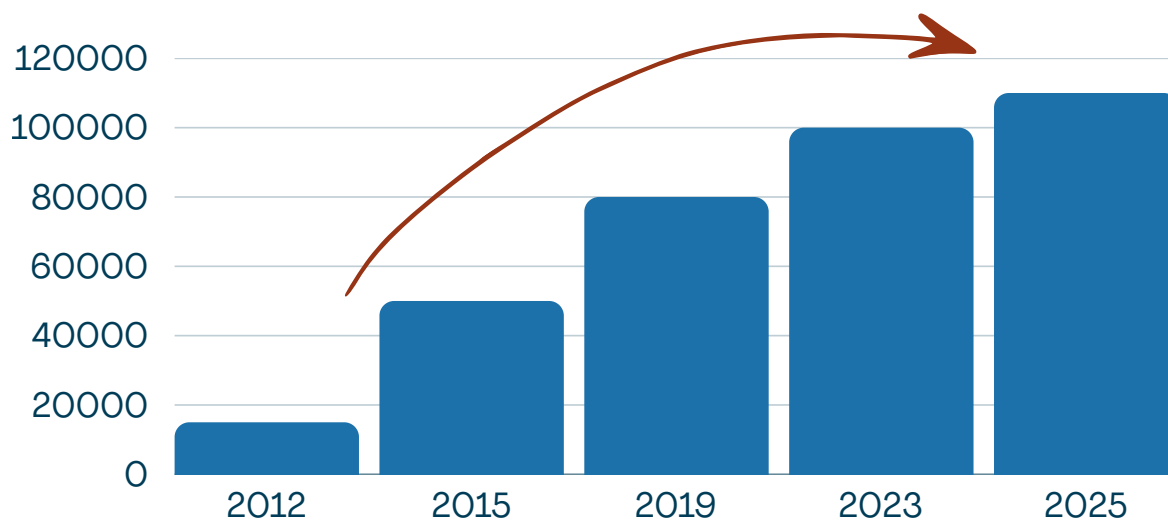


500

JOURNALISTES

accrédités pour couvrir l'évènement.

Évolution du visitorat



POURQUOI EXPOSER ?



1. Pour vendre

au **grand public** : 92% des visiteurs achètent des produits sur le salon. Tout est mis en œuvre pour favoriser les ventes, depuis l'envoi d'invitations gratuites sur pré-inscription jusqu'au remboursement du droit d'entrée sur le salon à partir du premier achat.



De gauche à droite : Leonard Prunier, président de la Fédération des entreprises et entrepreneurs de France (FEEF), Jeanne Lemoine, vice-présidente de la FEEF, et Olivier Ducatillon, président de l'Union des industries textiles (UIT)

2. Pour nouer

des **partenariats** et **échanger** au sein de l'écosystème du made in France, en rencontrant des professionnels de votre secteur.



3. Pour accroître votre visibilité

auprès de nos **110 000 visiteurs** et bénéficier de la **visibilité médiatique exceptionnelle** du salon.



4. Pour valoriser votre image

et développer votre **notoriété** sur le thème de la consommation made in France, privilégiée par **85% des Français** (d'après une enquête de CCI France, réalisée par l'Institut OpinionWay, octobre 2023).



5. Pour tester vos nouveautés

auprès d'un **public ciblé et sensibilisé** au made in France.

LE RAYONNEMENT INSTITUTIONNEL

Preuve de l'intérêt grandissant des pouvoirs publics pour la fabrication française, **6 membres du gouvernement** ont visité le salon en 2025 :

- **Roland LESCURE**, ministre de l'Économie, des Finances et de la Souveraineté industrielle, énergétique et numérique
- **Sébastien MARTIN**, ministre chargé de l'Industrie
- **Serge PAPIN**, ministre des Petites et moyennes entreprises, du Commerce, de l'Artisanat, du Tourisme et du Pouvoir d'achat
- **Annie GENEVARD**, ministre de l'Agriculture, de l'Agro-alimentaire et de la Souveraineté alimentaire
- **Jean-Pierre FARANDOU**, ministre du Travail et des Solidarités
- **Sarah EL HAÏRY**, haute-commissaire à l'Enfance



Roland Lescure



Sébastien Martin



Annie Genevard



Jean-Pierre Farandou

LA CAMPAGNE DE COMMUNICATION

Une stratégie multicanale



AFFICHAGE ET SIGNALÉTIQUE

- Plus de **284K personnes** touchées quotidiennement par la grande bâche publicitaire sur le périphérique.
- Plus de **22 millions de passagers** touchés par la campagne d'affichage métro avec près de **700 faces publicitaires**. Stations ciblées : forte affluence de CSP+, lieux touristiques et culturels, et stations-hub de correspondance.
- Vaste campagne d'affiche urbain : **3K affiches apposées** dans tout Paris pendant 3 semaines. Concentration en Petite Couronne, Hypercentre et Secteur Sud-Ouest.
- **3,2 millions de voyageurs** en Île-de-France touchés par le spot vidéo diffusé dans les Transiliens SNCF (6 200 trains quotidiens) durant 15 jours.

NUMÉRIQUE

- Vaste campagne de sponsoring via Google Ads et Meta Ads : **5 millions d'internautes** touchés.
- Plus de **200 publications** sur Instagram (**29K abonnés**), Facebook (**26K abonnés**) et LinkedIn (**17K abonnés**).
- **10 stories** en direct du salon sur Instagram par l'influenceuse **Marie-Alix Jeanson** (@famille.jeanson) - **335K abonnés**
- Plus de **380K destinataires** reçoivent les newsletters de MIF Expo (taux d'ouverture de **45%** pour les visiteurs et **93%** pour les exposants).
- Bilan :
 - **421K visiteurs uniques** du 1er janvier au 15 novembre 2025 sur le site internet de MIF Expo.
 - **252K visiteurs uniques** sur la page d'accueil du site entre le 1er octobre et le 9 novembre 2025.

RELATIONS PRESSE ET MÉDIAS

- Énorme couverture médiatique : **500** journalistes accrédités par l'agence Flag, première agence RP spécialiste du made in France.
 - Télévision : **154 reportages télévisés** (TF1, France 2, France 3, France 5, M6, BFM Business, etc.). L'émission « 66 Minutes Grand Format » diffusé sur M6 le 16 novembre 2025 a obtenu un record d'audience : **3,2 millions de téléspectateurs**.
 - Radio : **227 émissions radio** (RTL, Europe 1, BFM Business, France Info, RMC, Sud Radio, etc.).
 - Presse : **1 271 articles de presse print** et web (Le Parisien, Les Échos, Le Figaro, Le Progrès, etc.)
- **Spot radio** de 20 secondes diffusé à l'antenne de RMC pendant 15 jours.
- Insertion d'encarts publicitaires dans le magazine *Marianne* (**115K lecteurs**) et *Point d'Appui* (**40K lecteurs**).
- **Plus de 100K internautes** ont vu le reportage promotionnel « Les pépites du Salon du Made in France » par *Réel Média* mettant à l'honneur 4 exposants et **33K** ont vu la vidéo interview « Vrai ou Faux » avec Fabienne Delahaye, présidente de MIF Expo.
- Plateau TV en continu pendant les **4 jours** du salon, en partenariat avec Origine France Garantie (OFG).

RELAIS INSTITUTIONNELS

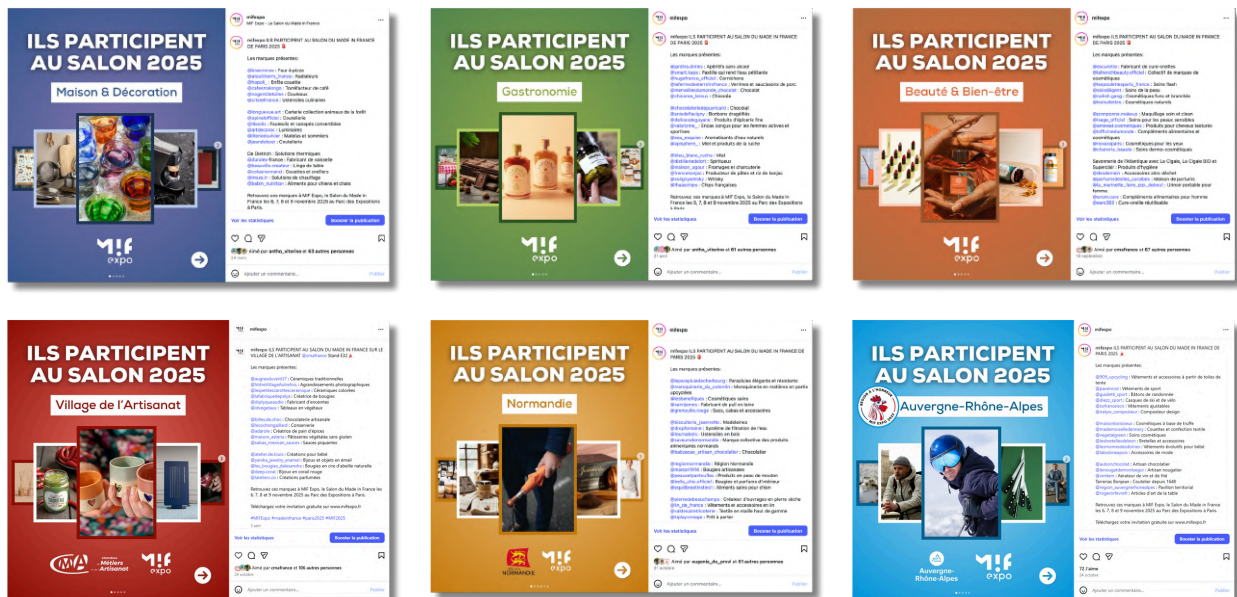
- Ministre de l'Économie, des Finances et de l'Industrie
- Direction générale des entreprises (DGE)
- Chambres de commerce et d'industrie (CCI France)
- Chambres de métiers et de l'artisanat (CMA France)
- Parlementaires

LA CAMPAGNE DE COMMUNICATION

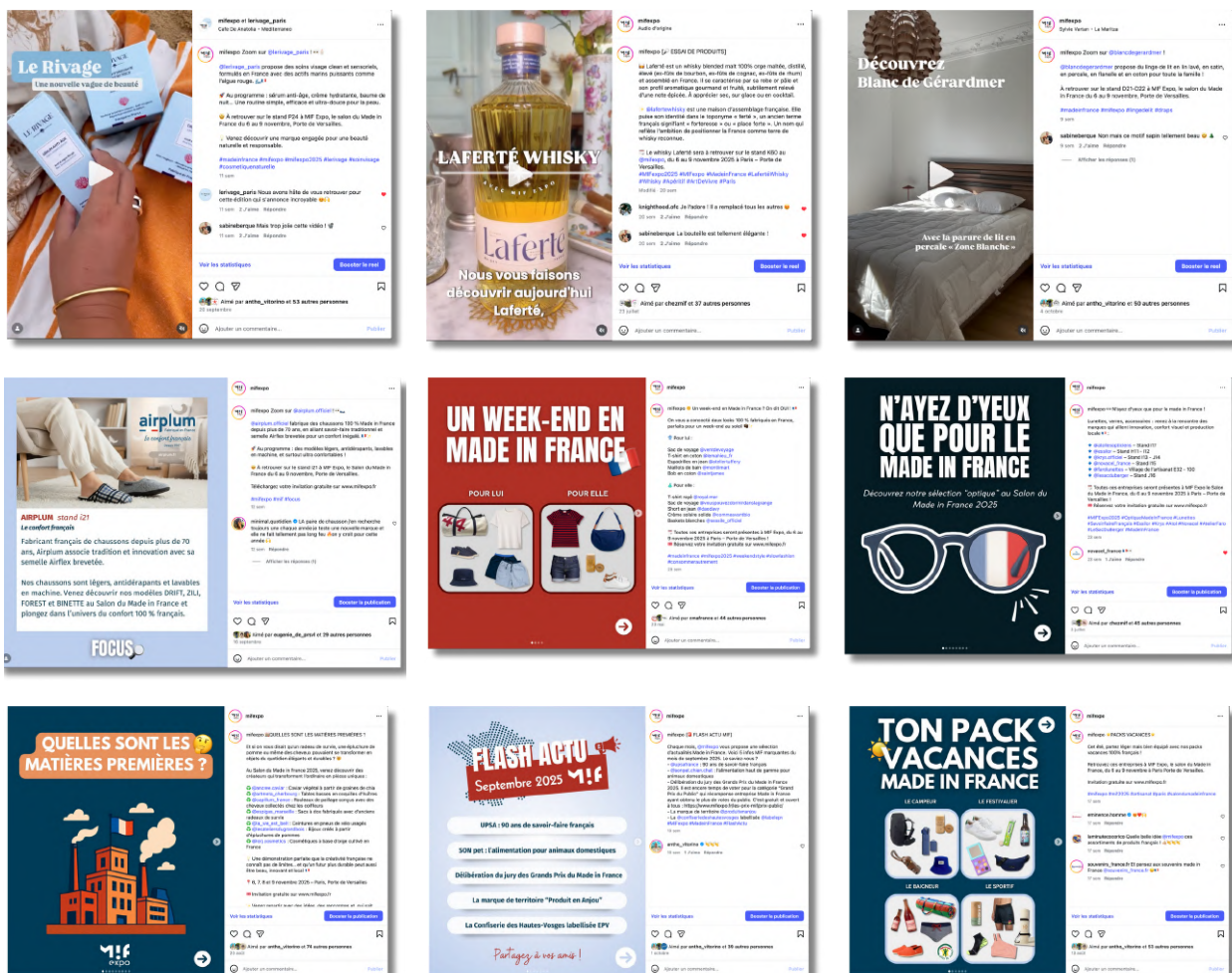
Réseaux sociaux

143 publications sur Instagram

Mise en avant de l'ensemble des exposants du salon au travers de publications « Ils participent ».



Publications thématiques avec mise en avant de certaines marques.



LA CAMPAGNE DE COMMUNICATION

Affichage

Avant le salon, un **puissant dispositif d'affichage dans le métro parisien** et dans les **transiliens SNCF** est mis en place ainsi qu'une **campagne d'affichage urbain**. Le salon propose à ses exposants de s'associer pour recouvrir les couloirs du métro pendant **deux semaines** avant l'évènement.



LA CAMPAGNE DE COMMUNICATION

154 reportages télévisés

TF1, France 2, France 3, France 5, M6, BFM Business, etc.



LA CAMPAGNE DE COMMUNICATION

227 émissions de radio

RMC, Europe 1, France Info, Sud Radio, etc.





M!f expo c'est aussi



LES GRANDS PRIX DU MADE IN FRANCE

Chaque année, MIF Expo organise les **Grands Prix du Made in France**. Ils récompensent les entreprises impliquées dans la démarche du fabriqué en France. L'inscription est gratuite, ouverte à tous (exposant et non exposant) et s'effectue depuis le site www.mifexpo.fr.

Il existe **7 catégories** de prix :

- Le Grand Prix du Produit
- Le Grand Prix de l'Espoir
- Le Grand Prix de l'Innovation
- Le Grand Prix de l'Entrepreneur
- Le Grand Prix du Public
- Le Grand Prix du Village de l'Artisanat
- Le Coup de cœur MIF Expo



LES GRANDS PRIX DU MADE IN FRANCE

Chargé de départager les entreprises participantes (en dehors du Prix du Public remis à l'entreprise ayant obtenu le plus de votes du public), le jury des Grands Prix est composé de **14 experts** du made in France :

- **Anthony VITORINO**, président du Jury des Grands Prix, rédacteur en chef de *Fait en France Magazine* et présentateur TV
- **Gilles ATTAF**, président de la certification Origine France Garantie (OFG)
- **Charles DE BISSCHOP**, chef de projet Made in France à la Direction générale des entreprises (DGE)
- **Bernard DE LA VILLARDIÈRE**, journaliste – producteur – président chez *Ligne de front* et *Réel Média*
- **Alain DI CRESCENZO**, président de CCI France (Chambre de Commerce et d'Industrie)
- **Joël FOURNY**, président de CMA France (Chambre de Métiers et de l'Artisanat)
- **Nathalie GUIRMA**, productrice et animatrice TV – Animatrice sur *Sud Radio*
- **Yves JEGO**, ancien ministre, fondateur de la certification Origine France Garantie (OFG) et directeur de publication de *La Lettre du Made in France*
- **Jeanne LEMOINE**, vice-présidente de la Fédération des entreprises et entrepreneurs de France (FEEF)
- **Luc LESÉNÉCAL**, président des Tricots Saint James et président de l'Institut pour les Savoir-Faire Français
- **Frédérique LIBAUD**, directrice associée de l'Agence FLAG
- **Alain MARTY**, fondateur du Cercle Wine Business – Entrepreneur – Investisseur
- **Loÿs MOULIN**, directeur projets et marketing chez CB
- **Cathy PIANON**, directrice générale adjointe, affaires publiques et communication du Groupe SEB

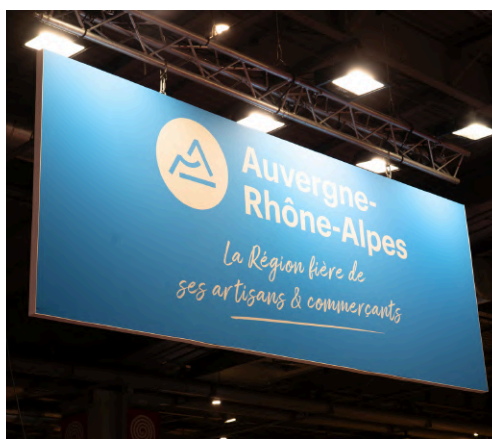
- Grand Prix du Produit : **PAPIER D'ARMÉNIE**
- Grand Prix de l'Espoir : **PIECES & PEACE PUZZLE**
- Grand Prix de l'Innovation : **LIFEAZ**
- Grand Prix de l'Entrepreneur : **LAURENT COLAS, DIRECTEUR GÉNÉRAL DE PLANCHA ENO**
- Grand Prix du Public : **COMME AVANT**
- Grand Prix du Village de l'Artisanat : **ELIXIA LIMONADE**
- Coup de cœur MIF Expo : **UPSA**



LE TERRITOIRE À L'HONNEUR

Chaque année, MIF Expo met à l'honneur un **territoire français**. Être « territoire à l'honneur », c'est bénéficier d'une **visibilité exceptionnelle** grâce à un vaste pavillon d'exposition et une communication dédiée et ciblée (newsletter, communiqué de presse, options de communication supplémentaires et couverture médiatique renforcée). C'est surtout l'occasion d'offrir à des milliers de visiteurs l'opportunité de (re)découvrir les **savoir-faire**, la **force créative** et **entrepreneuriale** d'un territoire.

En 2025, la Région Auvergne-Rhône-Alpes a été mise à l'honneur à l'occasion de la 13^e édition de MIF Expo – Le Salon du Made in France.



LES STATISTIQUES ÉDITION 2025

Visiteurs



97%

DES VISITEURS

sont satisfaits de la qualité
des exposants.



93%

DES VISITEURS

comptent revenir pour
la prochaine édition.



92%

DES VISITEURS

ont effectué des achats
sur le salon.



83%

DES VISITEURS

ont effectué plus d'un achat.



100-500 €

PANIER D'ACHATS MOYEN
des visiteurs.

LES STATISTIQUES ÉDITION 2025

Exposants



86%

DES EXPOSANTS

recommandent MIF Expo –
Le Salon du Made in France.



85%

DES EXPOSANTS

ont atteint leurs objectifs
commerciaux.



84%

DES EXPOSANTS

souhaitent renouveler leur
participation en 2026.



90%

DES EXPOSANTS

sont satisfaits de la campagne
de promotion de l'événement.



83%

DES EXPOSANTS

sont satisfaits du nombre
de visiteurs.



81%

DES EXPOSANTS

ont rencontré
des professionnels.

DES TÉMOIGNAGES D'EXPOSANTS ”



La Brosserie Française ✓
@BrosserieFrançaise

Pour la marque Les Vertueux, plus de 11 000 brosses à dents "Parti Prix" ont été vendues, soit + 88% de ventes par rapport à 2024. #MIF2025



Les Petites Maries ✓
@LesPetitesMaries

Des échanges inspirants avec d'autres exposants et camarades de route qui, chacun dans leur domaine, défendent un produit vrai, durable et ancré dans son territoire. #MIF2025



Le Parapluie de Cherbourg ✓
@LeParapluieDeCherbourg

Une édition record : performance et engagement au rendez-vous, un formidable tremplin. Un salon qui témoigne de votre intérêt croissant pour notre Maison, vos envies de consommer français et votre attachement à nos valeurs. #MIF2025



Maison Broussaud ✓
@MaisonBroussaud

4 jours intenses, riches en rencontres et en belles découvertes autour du savoir-faire français. Participer au MIF est une véritable opportunité de mettre en lumière notre savoir-faire, nos valeurs et notre engagement au quotidien. #MIF2025



Produit en Anjou ✓
@ProduitEnAnjou

Cet événement nous a fait du bien : il renforce notre fierté du Made in France, crée du lien et rappelle l'importance de soutenir ceux qui produisent ici, avec passion et exigence. #MIF2025



Peg Groupe ✓
@PegGroupe

Un accueil chaleureux et bienveillant du public, fier de soutenir le savoir-faire local ! Des ventes record et des centaines de visiteurs conquis par la qualité de notre literie 100% fabriquée en France ! #MIF2025



La Plancha Eno ✓
@LaPlanchaEno

Une fois de plus le MIF Expo aura eu son beau succès cette année ! Un salon toujours riche en rencontres avec nos clients, les visiteurs, mais aussi avec les entrepreneurs du Made in France ! #MIF2025



Groupe Eminence ✓
@GroupeEminence

Pour notre troisième participation consécutive, nous avons mis à profit l'ensemble des enseignements tirés des années précédentes... et les résultats ont dépassé nos attentes : +40% de croissance par rapport à 2024. #MIF2025

NOS PARTENAIRES



CHAMBRE DE COMMERCE
ET D'INDUSTRIE

1^{er} ACCÉLÉRATEUR DES ENTREPRISES



Chambres
de **Métiers**
et de l'**Artisanat**





CHEFS DE PROJETS

Amandine BOUVET
amandine@mifexpo.fr

Léa KHOURY
lea@mifexpo.fr

**Elisa MOISAN-
ROSFELTER**
elisa@mifexpo.fr

Constance DE VIVIES
constance@mifexpo.fr

PRÉSIDENTE

Fabienne DELAHAYE

COMMUNICATION

Jean-Baptiste BERQUE
jean-baptiste@mifexpo.fr

Eugénie DE PARSEVAL
eugenie@mifexpo.fr

PRESSE

Frédérique LIBAUD
fred@agenceflag.com

Laurène SERVENT
laurene@agenceflag.com

Téléphone :
01 58 60 24 24

Site internet :
www.mifexpo.fr

Téléphone :
01 41 09 74 72

Email :
contact@mifexpo.fr

Adresse :
3 allée des Citeaux
92130 Issy-les-Moulineaux

